

商店建築6月増刊 世界主要都市の最新飲食店のインテリアを40件収録

世界のニュー・シヨツプ No.4

Three Major Cities **BARCELONA, NEW YORK, PARIS**



1階窓際の客席。手前のベンチの座は開閉式で手荷物などが収納できる Seal on the first floor window side. Luggage etc. can be stored in the seat of the bench

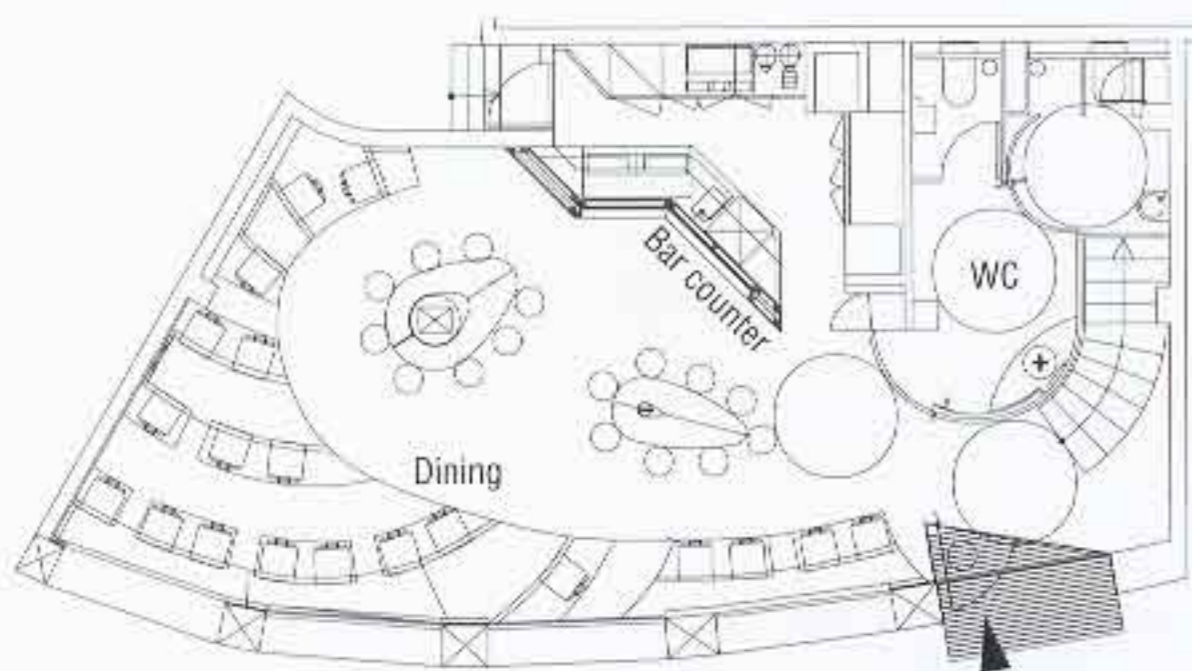


1階階段わきのシリンダー内はトイレとなっている The inside of the cylinder the stairs sideward of the first floor is a rest room

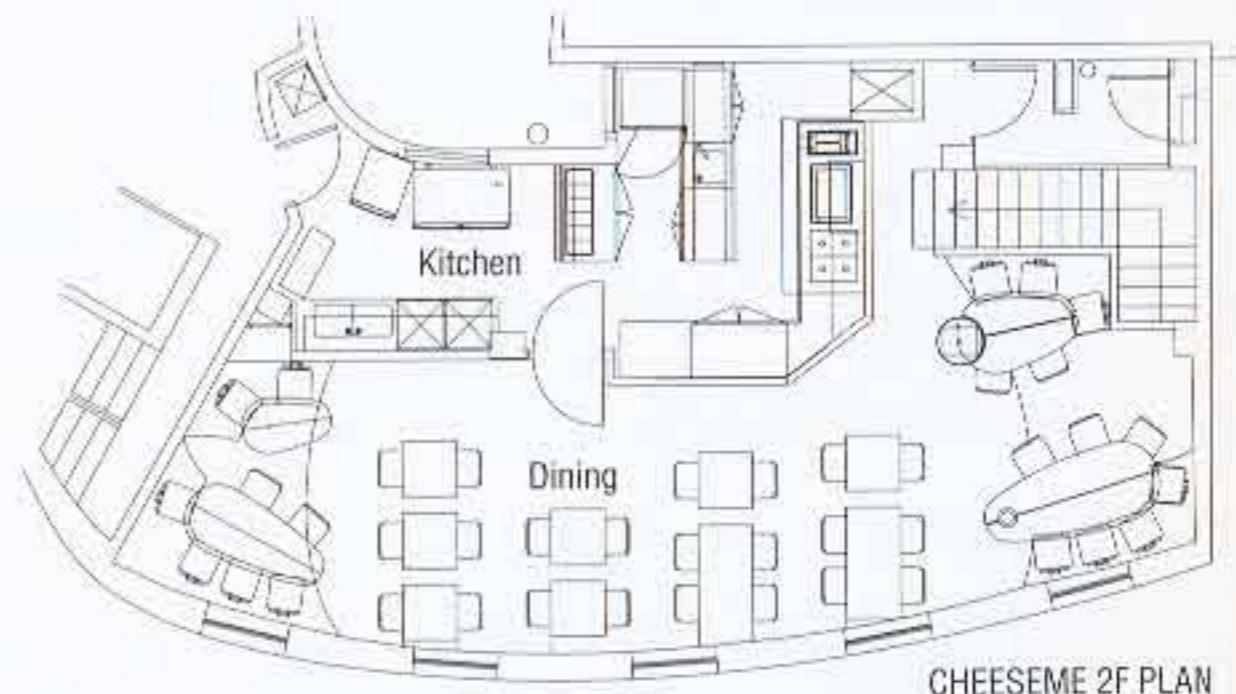
CHEESEME
BARCELONA



階段わきより見た1階客席 Seat of the first floor seen from the stairs



CHEESEME 1F PLAN S=1 : 200



CHEESEME 2F PLAN

1階客席中央にある柱からバーカウンターを見る
The bar counter is seen from the pillar at the center of the seat of the first floor



窓にCHEESEMEのロゴをあしらった2階客席
Seat of the second floor where logo of CHEESEME was pasted to window





1階客席を覆うパラソル Parasol set up in the upper part of the first floor seat

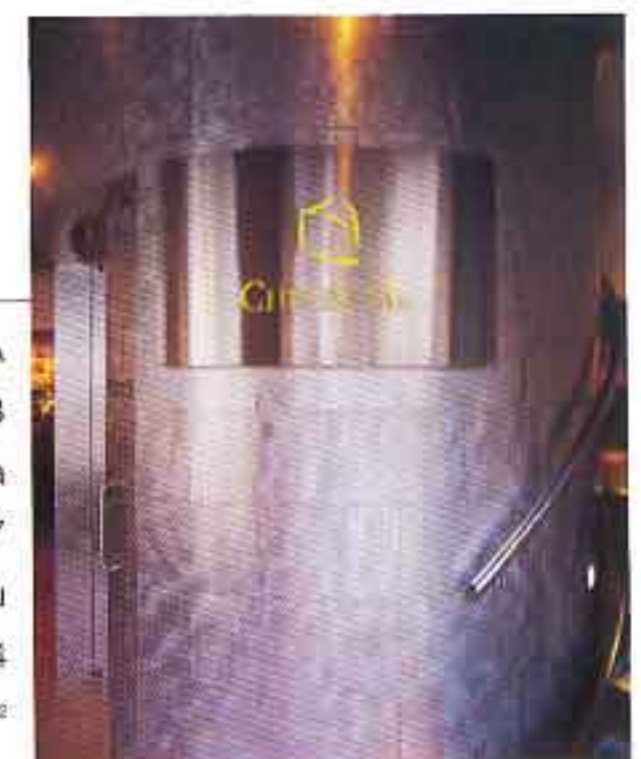
ボーン地区の小さな広場に面したチーズをテーマにしたレストラン。家具デザイナーとしてスペインで著名なJonathan Daifuku が手掛けた本格的なレストラン空間である。エントランスには26×40cmの擦って磨いたアルミのプレートで構築したシリンダーがあり、中央にはステンレスプレートにレーザーカットされたロゴマークがLEDによって黄色く輝いていて、「おや、この裏には何かあるのだろうか？」と思わせるようなデザインである。中央には酸化仕上げされたメタルで覆われた太い支柱が脚取り、オーバル状のカウンターが取り囲んでいる。また高い天井空間を和らげるかのようにキャンパスのテントが客席を包んでいる。カーブしている窓際の席には塗れるようなフォルムで、キャストアイアンを背もたれにしたベンチチェアを設置し、チーズはすべて同一ではないという発想から、そ

れぞれデザインの異なったクッションを置いてある。ベンチは開閉式で手荷物の収納にも使える機能的なデザイン。店内の床は石材で仕上げられてあり、全体に素材感あふれるインテリアである。

Facing a small plaza in El Borne, CheeseMe is a cheese-themed restaurant. The celebrated furniture designer Jonathan Daifuku was involved with the project to create a genuine restaurant space. A 26x40cm ground and polished aluminum cylinder is at the entrance. In the center, a stainless steel plate has been laser-cut to show the logo and is illuminated by yellow LEDs. It is the type of design that makes one think, 'Hey! What's behind this?' A thick post covered with oxidized metal occupies

the center of the room and is surrounded by an oval counter. Also, to reduce the influence of the high ceiling, the dining area is enveloped by tent canvas. The curving window seats are arranged in flowing forms and furnished with bench-chairs with cast-iron backs. In order to break away from the concept that all cheese is the same, the chairs are outfitted with cushions of various designs. The benches are able to open, a functional design that allows them to store customers' hand baggage. Inside, the floor is furnished with stone, providing an elemental interior throughout the entire space.

キャストアルミと木からなるイスのディテール
Detail of chair that consists of aluminum and tree



28_CHEESEME_BARCELONA
Address:Pl. Jacint Reventos 08003
Barcelona
Phone:93-2681127
Designer:Jonathan Daifuku
Opening date:Nov. 2004
Seating capacity:78 Area:156m²